

安徽理工大学教职工住房管理委员会文件

校房管委〔2017〕1号

关于开展我校教职工申请山南公租房 有关情况摸底工作的通知

各处级单位：

鉴于学校搬迁工作实际，老校区已收储土地上的周转房即将腾空。为切实解决教职工过渡住房问题，经与淮南市房地产管理局协商，拟同意我校教职工租住山南公租房。为做好教职工申请山南公租房情况摸底工作，现将有关事项通知如下。

一、公租房位置

公租房（银杏苑）坐落于山南新区三和镇境内，南经六路（原206国道）西侧，小区共有17栋5215套高层公租房，内有幼儿园、超市、社区医疗机构、地下车库等，是淮南市规模最大、配套设施最为齐全的公租房项目。

银杏苑的位置及其至新校区的交通路线图如附件1所示。小区距职教园区和三和镇政府不足1公里，距市政政务中心4公里，距我校山南新校区6.6公里，目前周边有23路、24路两条公交车线路经过。待我校教职工入住后，学校将协调公交公司

将公交车线路延长至山南新校区。

二、公租房面积

拟提供给我校教职工的公租房为 17#楼（30 层 358 套）和 18#楼（33 层 376 套）。户型均为一室两厅一厨一卫，建筑面积分为三种（见附件 2）：户型 B-1，面积 55.72m²；户型 B-2，面积 55.91m²；户型 B-3，面积 52.63m²。

三、公租房租金

山南未购住房者，租金标准暂执行下浮 40% 的优惠价格为 2.86 元/平米/月；山南已购住房者，租金标准暂执行下浮 40% 的优惠价格为 4.08 元/平米/月。山南是否购房由淮南市房地产管理局通过房产数据库进行查询。物业费按淮南市有关标准进行收取。

公租房申请实行集中申请和常态化受理，每年 3 月份集中申请经审核确定申请群体和租金标准，集中申请时间之外的实行常态化受理，先行按照 4.08 元/平米/月的标准先行收取，待集中申请审核后退还差额租金。

四、有关事宜

各单位要高度重视公租房的承租工作，务必通知到每位教职工，特别是老校区已收储土地上的周转房住户。

有意向申请公租房的教职工填写《安徽理工大学教职工申请山南公租房意向登记表》（附件 3），各单位汇总后，将《安徽理工大学教职工申请山南公租房意向汇总表》（附件 4）及《安徽理工大学教职工申请山南公租房意向登记表》于 2017 年 1 月 12 日前，报送国有资产管理处（行政办公楼 802 室，电话：6668734），汇总表电子版发送至 gzfgek@aust.edu.cn。

特此通知。

- 附件：1. 银杏苑的位置及其至新校区的交通路线图
2. 银杏苑 17#楼、18#楼户型图（B 户型）
3. 安徽理工大学教职工申请山南公租房意向登记表
4. 安徽理工大学教职工申请山南公租房意向汇总表

安徽理工大学教职工住房管理委员会

2017 年 1 月 5 日



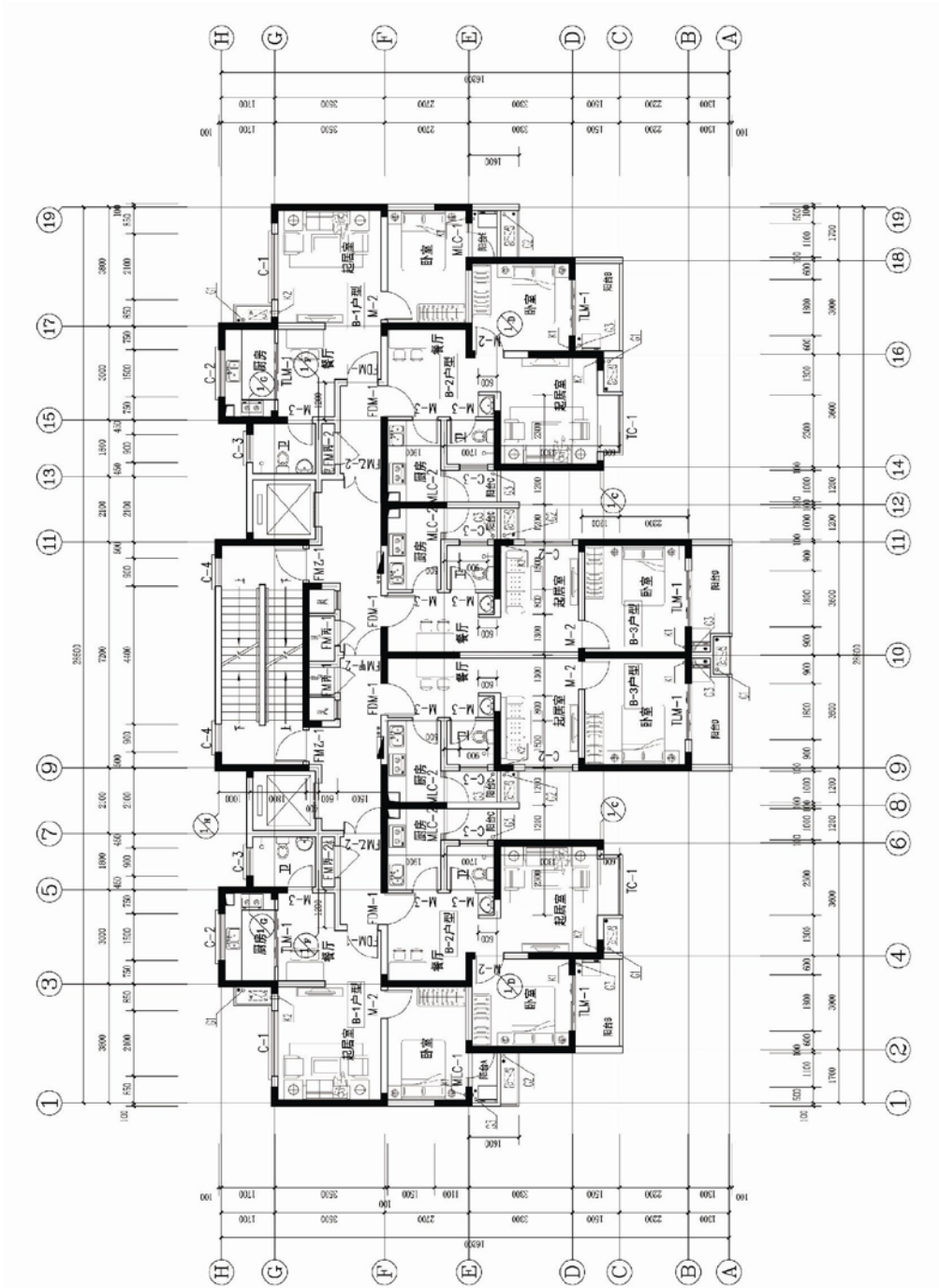
附件 1

银杏苑的位置及其至新校区的交通路线图



附件 2

银杏苑 17#楼、18#楼户型图 (B 户型)



附件 3

安徽理工大学教职工申请山南公租房意向登记表

申请人基本情况	姓名		婚姻状况		所在单位	
	性别		家庭人数		手机号码	
	身份证号					
	户籍地址					
	居住地址					
	最高学历		毕业时间		进校工作时间	
申报家庭情况	与申请人关系	姓名	性别	婚姻状况	身份证号	工作单位
拟申请户型	户型 B-1 (55.72m ²)		户型 B-2 (55.91m ²)		户型 B-3 (52.63m ²)	
	请在拟选择户型的下方标打“√”（仅为统计使用，不作为今后申请户型的依据）					
其他情况说明						

附件 4

安徽理工大学教职工申请山南公租房意向汇总表

单位名称(签章):

申请人数: 人

汇总时间: 2017 年 1 月 日

申请人基本情况											拟申请户型			其他 情况 说明	备注
序号	姓名	性别	婚姻 状况	家庭 人数	手机号码	身份证号	户籍地址	最高 学历	毕业 时间	进校工 作时间	B-1	B-2	B-3		
1															
2															
3															
4															
5															
6															
7															
8															
...															

安徽理工大学教职工住房管理委员

2017 年 1 月 5 日印发